

## Projektuppdatering 13

Utvändigt har rampen börjat tagit form och nya entrétrappan är gjuten. Entrétrappan kommer att bekläs med granit likt befintlig trappa och rampen beläggas med marksten. Glasbetongen innanför entrén har bytts ut till nya hela med bättre energivärden.

Invändigt har det nya trappräcket börjat tagit plats. Det nya trappräcket blir högre och barnsäkert för att uppfylla dagens krav. Den befintliga ledstången återanvänds. Glaspartier och detaljer i ek syns genomgående i huset och har förstärkt karaktären för huset.

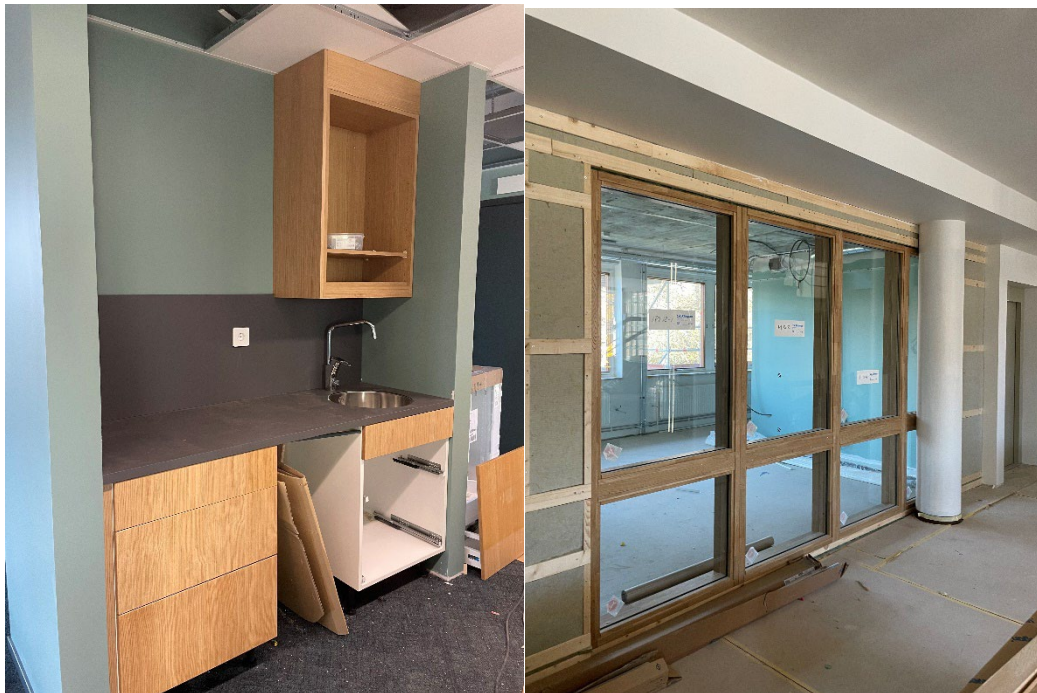
Även inne i kontorslandskapen har detaljer i ek pockats upp i pentryn och dörrar. En blandning av gamla och nya detaljer är något som det arbetats mycket med under projekteringen för att förstärka husets karaktär.



*Utvändigt pågår arbete med rampen och innanför entrén har glasbetongen bytts ut.*



*Nya trappräcket har kommit på plats i delar av trapphuset. I lunchrummet har befintliga fönsterbrädor återmonterats.*



*Detaljer i ek plockas fram i olika delar av huset.*